

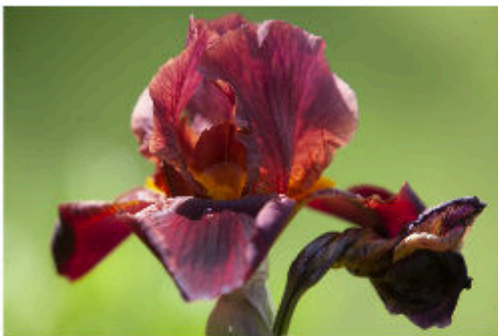


Jerome Miquel Photographe

33 rue du Languedoc
81400 Carmaux

06 22 20 07 20
jmiquel81@gmail.com

Quelques réalisations



B 02 La calibration de la chaîne graphique

En informatique les écrans sont réglés pour donner des images utilisées pour:
bureautique,
consultation sur le net,
et pour les jeux.

Pour cela c'est agréable d'avoir des images qui claquent. Mais ce n'est pas adapté à la pratique de la photographie.

Objectifs

Le but de ce module c'est de savoir calibrer rapidement et efficacement son écran d'ordinateur.

C'est en effet un élément indispensable pour avoir sa chaîne graphique fiable pour pouvoir de façon sûre rendre les travaux photographique avec le rendu attendu par les clients.

Prérequis

Il faut avoir les bases des réglages photos et aimer l'image. ET de plus il peut être très créatif et permettre d'avoir des images plus professionnelle.

Matériel demandé

Ordinateur Mac ou pc avec la souris et le programme Adobe Photoshop installé.

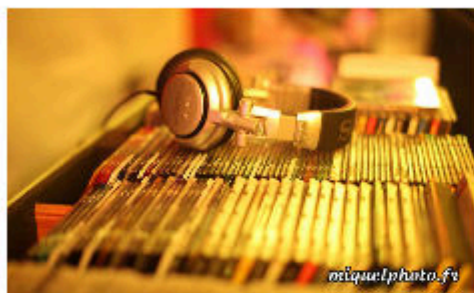
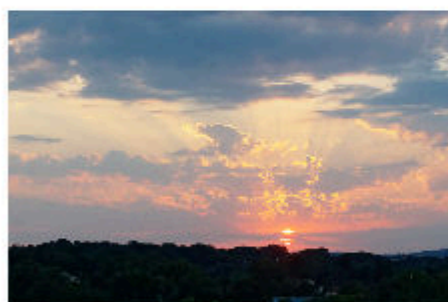
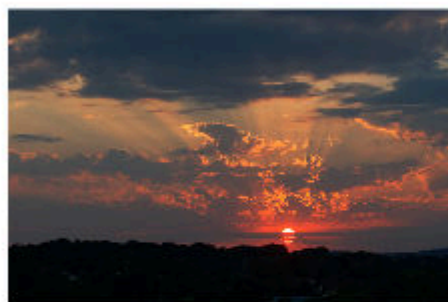
Handicap

Handicap : Soucieux du respect du droit à l'éducation sans discrimination, en particulier au profit des handicapés, nous adaptons nos moyens pour répondre à toute situation de handicap. Un référent handicap permanent au sein de notre organisme prend en charge toute demande concernant afférente au Handicap

Retrouvez les programmes complets et plus d'infos sur www.miquelphoto.fr

siret N° 538 710 807 0001
6NAF 7420Z

Quelques réalisations



Méthode de formation

Savoir installer son ordinateur de façon efficace pour garantir une chaîne constante quel que soit les conditions de lumière environnante.

Savoir faire l'étalonnage de son écran pour avoir un outil fiable pour le réglage de ses images.

Acquis de la formation

Un écran fidèle est indispensable pour faire du bon travail pour cela il faut:

- Savoir bien le disposer sur le plan de travail.
- Savoir bien préparer sa pièce pour avoir un bon rendu des couleurs et de la luminosité de l'écran.
- Savoir comment faire les réglages de base de son écran.
- Savoir utiliser une sonde de calibrage pour son écran et comment la paramétrer.
- Connaître les différents éléments d'une chaîne graphique.

A la fin de formation un contrôle des acquis de la formation est effectué par QCM avec la remise de l'attestation de formation.

Accessibilité :

Accessibilité : Accès au public en situation de handicap, gare routière et train à 800 mètres, et le stationnement des voitures est gratuit.

Durée et tarif

Module de formation : 3 heures

Retrouvez les programmes complets et plus d'infos sur www.miquelphoto.fr

siret N° 538 710 807 0001
6NAF 7420Z